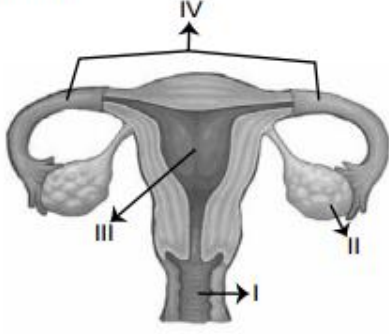


TEOG FEN BİLGİSİ SORULARI

7. Şekilde insandaki dişi üreme yapı ve organları gösterilmiştir.

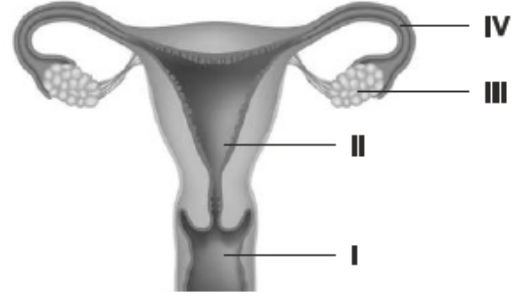


Bu şekildeki numaralanmış bölümler ile ilgili aşağıda verilen bilgilerden hangisi doğrudur?

- A) I, dişi üreme hücresinin oluştuğu bölümdür.
B) II, döllenmenin meydana geldiği bölümdür.
C) III, dişi üreme organının dışarıya açıldığı bölümdür.
D) IV, yumurtayı döl yatağına taşıyan bölümdür.

MALATYA MEM DENEME SINAVI FEN BİLGİSİ SORULARI

- 10.

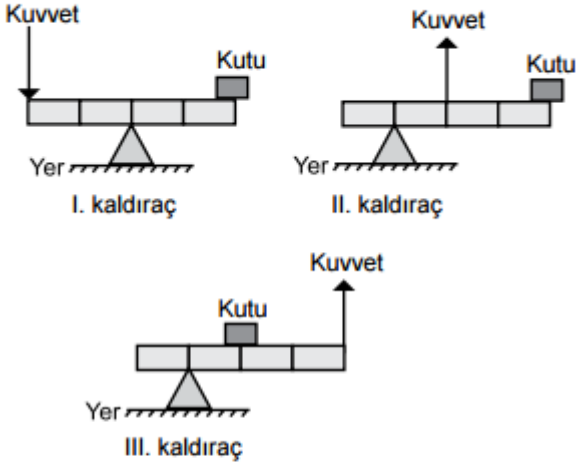


Yukarıda insanda üremeyi sağlayan yapı ve organlar şemayla gösterilmiştir.

Buna göre aşağıdakilerden hangisi doğrudur?

- A) I. yapıda döllenme gerçekleşir.
B) III. yapıda zigot tutunarak gelişir.
C) IV. yapıda yumurta döl yatağına taşınır.
D) II. yapıda yumurta hücresi üretilir.

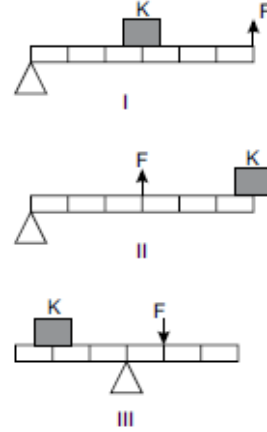
12. Aşağıda bazı kaldıraç örnekleri verilmiştir.



Bu kaldıraçların hangilerinde kuvvetten kazanç vardır? (Kaldıraç çubukları özdeş ve eşit bölmeli olup ağırlıkları önemsenmeyecektir.)

- A) Yalnız I
B) Yalnız III
C) I ve II.
D) II ve III.

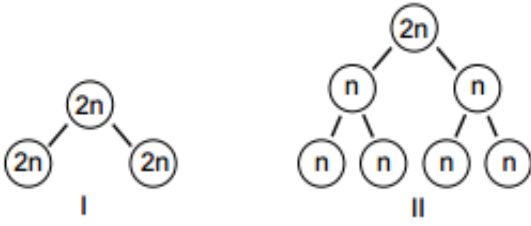
- 13.



K yükü şekildeki eşit bölmeli kaldıraçların hangisi ya da hangilerinde kendi ağırlığından daha küçük bir kuvvetle dengelenmiştir? (Kaldıraçların ağırlığı önemsenmez.)

- A) Yalnız I
B) I ve II
C) II ve III
D) I, II ve III

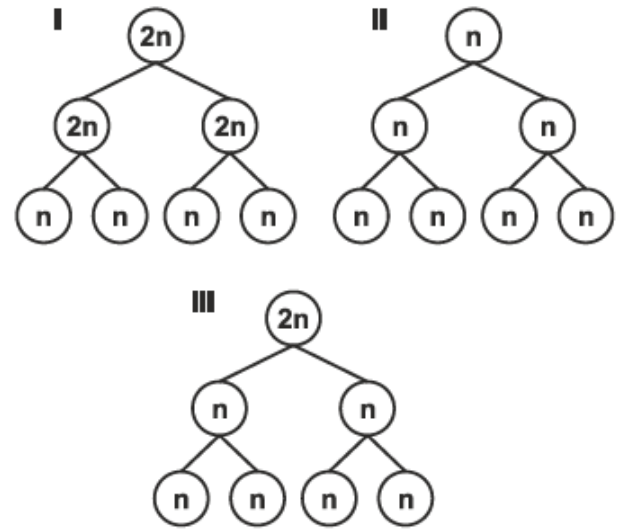
4. Canlılardaki hücre bölünmesinin iki farklı tipi numaralanmış modellerle gösterilmiştir.



Bu bölünme tipleri ile ilgili olarak aşağıdakilerden hangisi yanlıştır?

- A) I'deki bölünmeyle bazı canlılar üreyebilir.
B) I'deki bölünmeyle vücutta onarım sağlanabilir.
C) II'deki bölünme tipi eşeyli üreyen canlılarda görülür.
D) II'deki bölünme sonunda oluşan hücrelerin genetik yapısı birbirinin aynısıdır.

14.

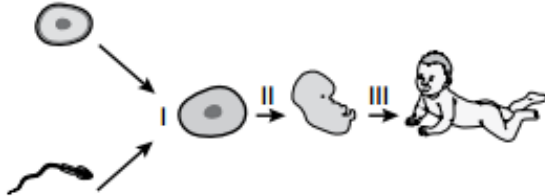


Yukarıda n ve 2n kromozomlarına sahip hücrelerin bölünmeleri şema ile gösterilmiştir.

Buna göre hangi ya da hangileri mayoz hücre bölünmesine aittir?

- A) Yalnız III
B) I ve II
C) II ve III
D) I - II ve III

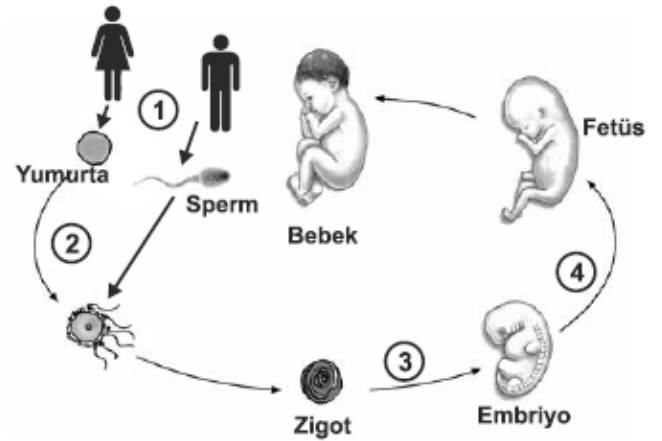
10. Bir öğrenci, insanın gelişimine ait verilen şemayı inceliyor.



Bu şemaya göre aşağıdakilerden hangisi söylenemez?

- A) I. evrede döllenme gerçekleşir.
B) II. evrede mayoz gerçekleşir.
C) III. evre normal olarak yaklaşık 9 ay sürer.
D) III. evrede mitoz bölünmeler gerçekleşir.

6.



Verilen şemada numaralı yerlere sırasıyla aşağıdakilerden hangisi yazılmalıdır.

- A) Mayoz – Döllenme – Mitoz - Mitoz
B) Mayoz – Mitoz – Döllenme - Mitoz
C) Döllenme – Mitoz – Mayoz - Mitoz
D) Mitoz – Mayoz - Döllenme - Mitoz

9. Anne adayı olduğunu öğrenen Nilgün Hanım, kamındaki embriyonun sağlıklı gelişmesi için alınması gereken tedbirleri doktoruna danışmaya karar verir.

Aşağıdakilerin hangisi doktorun Nilgün Hanım'a vereceği tavsiyelerden biri olamaz?

- A) Sigara, alkol ve uyuşturucu gibi maddelerden kesinlikle uzak durmalısın.
B) Her türlü sağlık probleminde ilaç kullanmalısın.
C) Fiziksel aktivitelerine dikkat etmelisin.
D) Sağlıklı ve dengeli beslenmelisin.

9. 8/A sınıfı öğrencileri embriyonun sağlıklı gelişebilmesi için, anne adayının yapmaması gereken hususları tartışıyor. Öğrencilerden hangisi ya da hangileri yanlış bilgi vermiştir?



DİLA

Anne adayının kafein tüketmesinde sakınca yoktur.



LARA

Anne adayı röntgen çektirmemelidir.



DENİZ

Anne adayı hazır gıdalar tüketmemelidir.



AYŞE

Anne adayı bol sıvı almalı hazır meyve suyu içmelidir.

- A) Yalnız Dila
B) Ayşe ve Dila
C) Lara ve Deniz
D) Lara, Ayşe ve Deniz

TEOG MATEMATİK SORULARI

MALATYA MEM DENEME SINAVI MATEMATİK SORULARI

3. Aşağıdaki sayılardan hangisinin asal çarpanları 2, 3 ve 5'tir?

- A) 110 B) 100 C) 90 D) 72

7. Aşağıdaki sayılardan hangisinin asal çarpanları yalnız 2,5 ve 7'dir?

- A) 60 B) 90 C) 210 D) 280

7. Bir toplantıya 5^3 ülkenin her birinden eşit sayıda kişi katılmıştır. Bu kişiler, bir otelin 5^4 odasının her birinde 5 kişi kalacak biçimde odalara yerleştirilmiştir.

Buna göre bu toplantıya bir ülkeden kaç kişi katılmıştır?

- A) 5^8 B) 5^6 C) 5^4 D) 5^2

12. Altı katlı bir yaş pastanın her katındaki şeker sayısı, bir altındakinin şeker sayısının 3 katıdır. Yaş pastanın en alt katında 2^3 şeker vardır.

Buna göre, yaş pastanın en üst katındaki şeker sayısı aşağıdaki işlemlerden hangisinin sonucuna eşittir?

- A) $2^3 \cdot 3^2$
B) $2^3 \cdot 3^4$
C) $6^3 \cdot 3$
D) $6^3 \cdot 3^2$

TEOG TÜRKÇE SORULARI

1. I. Bana verdiğin kitabı metroda unutmuşum.
II. Yoğunluktan dolayı kitap okumayı da unuttuk.
III. Şimdiye kadar biz senin ne haylazlıklarını unuttuk.

“Unutmak” kelimesi, numaralanmış cümlelerde aşağıdaki anlamlarından hangisiyle kullanılmamıştır?

- A) Hatırlamamak
B) Bağışlamak
C) Bir şeyi dalgınlıkla bir yerde bırakmak
D) Bir şeyi yapamaz duruma gelmek

MALATYA MEM DENEME SINAVI TÜRKÇE SORULARI

1. Aşağıdaki cümlelerin hangisinde “sürmek” sözcüğünün anlamıyla cümledeki kullanımı birbirine uymamaktadır?

	CÜMLE	ANLAMI
I	Küçük çocuk kuzuları köye doğru sürdü.	Önüne katıp götürmek
II	Eniştem araba sürmeyi bu yaz öğrenecek.	Kullanmak, yürütmek
III	Yiğit, kardeşinin tabletine elini sürmedi.	Dokunmak, değmek
IV	İşçiler akşama kadar tarlayı güzelce sürdü.	Filiz vermek, yeşermek

- A) I
B) II
C) III
D) IV

6. (I) Ömründe hiç olmadığı kadar bitkindi. (II) Yorgunluktan neredeyse bir adım sonra yere düşüp oracıkta uyuyacaktı. (III) Attığı her adımda düşmemek için kendisini biraz daha zorluyordu. (IV) Ama ayakları birbirine dolaşıyor, sağa sola yalpalıyordu.

Bu metinde numaralanmış cümlelerin hangisinde amaç-sonuç ilişkisi vardır?

- A) I. B) II. C) III. D) IV.

5. Aşağıdaki cümlelerin hangisinde amaç-sonuç ilişkisi vardır?

- A) Dar gelen evimizi değiştirmek üzere kiralık ev aramaya başladık.
B) Ev bulamadığımızdan taşınma işlemi gerçekleşmiyordu.
C) Elif bu evi çok sevdiği için taşınmak istemiyordu.
D) Daha büyük bir ev bulunca hemen taşınacağız.

14. Tanımadığımız bir dünyaya uyandık. Böyle miydik dün sabah? İğne deliğinden sızan ışınlar bir ışıldak keskinliğiyle doldurmuştu odayı. Oysa her şeyin rengi çekilmiş bugün. Karşık terasın kızıl tentesi solmuş, yandaki evin yeşil camları donuk. Bir kamp çadırı var sanki üzerimizde. Yamalı yer yer, kül rengi. Denize moloz dökülmüş sanki.

Bu metnin dil ve anlatımıyla ilgili aşağıdakilerden hangisi söylenemez?

- A) Kişileştirmeye başvurulmuştur.
B) Karşılaştırma yapılmıştır.
C) Benzetmeye yer verilmiştir.
D) Betimlemeden yararlanılmıştır.

6. Bedirhan bütün gün yaşlı adamla birlikteydi. Renksiz, havasız odanın içinde köşeden köşeye gidip geliyor; küçücük burnunu cama yapıştırıp bahçe duvarının üstünde korkusuzca dolaşan kedileri izliyordu can sıkıntısıyla. Bazen de bahçedeki ıhlamur ağacının yanına koşup saatlerce ata biniyordu. ıhlamur ağacının gövdesi, tıpkı bir deve boynu gibi kıvrılarak eğilmiş ve sonra yeniden yükselip dal budak vermişti.

Yukarıdaki parçanın anlatımı için aşağıdakilerden hangisi söylenemez?

- A) Betimleyici ve öyküleyici anlatım kullanılmıştır.
B) Üçüncü kişi ağzıyla anlatılmıştır.
C) Benzetmeye başvurulmuştur.
D) Kişileştirme yapılmıştır.

9. (I) Ülkemizde kuşkusuz iyi denemecilerimiz yetişti. (II) Türkçenin bütün tatlarını veren doyumsuz denemeler yazıldı. (III) Buna karşılık öyle zamanlar oldu ki herhangi bir türe dâhil edilemeyen melez yazılar, deneme diye okurun önüne sürüldü. (IV) Kimileri denemenin, içi boş yani fikirsiz ve süslü yazılar olduğunu zannetti. (V) Bu yüzden deneme kitapları, çoğu zaman edebiyat eseri sayılmadı.

Bu metinde numaralanmış cümlelerin hangisinden itibaren düşüncenin yönü değişmiştir?

- A) II. B) III. C) IV. D) V.

8. (I) Uyku zihin berraklığı ve kaliteli bir yaşam için önemlidir. (II) Okul dönemi çocukları için önerilen 9-11 saat ve ergenlik dönemi için önerilen 8-10 saat uyku, okul başarısına olumlu katkı sağlar. (III) Uyku apnesi sorunu, uyku kalitesini düşürür ve okul dönemi çocuklarında konsantrasyon bozukluğuna neden olabilir. (IV) Yetişkinlerin de sosyal hayat içerisinde yerlerini pozitif bir biçimde alabilmeleri için 6 saatten az uyumaları gerekir.

Parçada numaralandırılmış cümlelerden hangisi düşüncenin akışını bozmaktadır?

- A) I B) II C) III D) IV

10. Sanatı tarif edecek olsam "Oyundur." derim ama bir kişiyle oynanan en güç, en belalı, en tatlı, en güzel oyun. Bir oyun ki sahnesi dünyanın her yerindedir. Bir oyun ki sahnesinde her zaman tek kişi; seyircileri arasında gelmiş, geçmiş ve gelecek nesiller bulunmaktadır. Bir oyun ki su ile ekmeğin yanı başında yerini alır.

Bu metinden "sanat" ile ilgili aşağıdakilerin hangisi çıkarılamaz?

- A) Güzelliği ve faydası kişiden kişiye değişir.
B) Dinleyicisi, izleyicisi tüm insanlıktır.
C) İnsan için temel ihtiyaç maddeleri kadar önemlidir.
D) Hem kendi çağına hem de sonraki çağlara seslenir.

11. Pirana balıklarının alırken öncelikle onlar için gerekli ortamı sağladığından emin olmanız gerekmektedir. Piranalar oldukça büyük balıklardır. Bunun için yeterli alana sahip olduğunuzda emin olmalısınız. Ayrıca ilk alımınızda altılı gruplar halinde temin etmeniz faydalı olacaktır. Daha az sayıdaki balıklar yeterli çoğunluğa sahip olamadıkları için sürekli saklanacaklardır. Kalabalık bir ortam sürünüzün öz güvenini artırır. Piranalar et ağırlıklı beslenen sürü balıklarıdır. Ancak bu, her öğün canlı yem verilmesi anlamına gelmemektedir.

Bu parçada pirana balıklarıyla ilgili hangisine değinilmemiştir?

- A) Yeterli alanlar oluşturulması gerektiğine
B) Sık sık beslenmeleri gerektiğine
C) Genellikle et ile beslendiklerine
D) İlk alımlarda grup sayılarına

19. Yazar, doğup büyüdüğü coğrafyada yaşananları canlı bir atmosfer içinde anlatmış.

Bu cümlenin öge dizilişi aşağıdakilerin hangisinde verilmiştir?

- A) Özne - Yer tamlayıcısı - Zarf tamlayıcısı - Yüklem
- B) Özne - Nesne - Zarf tamlayıcısı - Yüklem
- C) Nesne - Zarf tamlayıcısı - Yer tamlayıcısı - Yüklem
- D) Yer tamlayıcısı - Nesne - Yer tamlayıcısı - Yüklem

20. Mavi paltolu yabancı adamın zarif gölgesi karşıdaki yıkık kerpiç duvara küçücük yansıyor.

Bu cümlenin ögelerine ayrılmış şekli aşağıdakilerden hangisidir?

- A) Belirtili Nesne – Özne – Zarf Tamlayıcısı – Yüklem
- B) Özne – Belirtili Nesne – Yer Tamlayıcısı – Yüklem
- C) Belirtili Nesne – Yer Tamlayıcısı – Özne – Yüklem
- D) Özne – Yer Tamlayıcısı – Zarf Tamlayıcısı – Yüklem

3. Picasso her dalından başka bir meyve sarkan büyük bir ressamdı. Öğleye kadar portre; öğleden sonra beş gözlü, dokuz kollu bir insan resmi çizerdi. Ertesi gün çini fırınının başında çalışırdı. Sonraki gün heykel yontardı.

Bu metindeki altı çizili sözle Picasso'nun hangi özelliği vurgulanmaktadır?

- A) Alışılmadık resimler çizmesi
- B) Dünyaca tanınması
- C) Diğer sanatçıları etkilemesi
- D) Farklı sanat dallarında eser vermesi

15. Onun için şiirin yeri bir başkadır. Başköşedir her daim yeri. Dönemin şairlerinin yolunu aydınlatmış olan sanatçı şiirlerine imzasını atmış, bilinenin aksine yeni bir tarzda eserler ortaya koymuştur.

Bu parçadaki altı çizili ifadeyle şairin hangi özelliği vurgulanmıştır?

- A) Özgünlüğü
- B) Tutarlılığı
- C) Akıcılığı
- D) Sadeliği

TEOG İNGİLİZCE SORULARI

12. Your friends invite you to watch an action movie. But you don't like watching them. What do you say to refuse the invitation?

- A) It's a bad idea. I dislike action movies.
- B) Sure. Action movies are my favorite.
- C) Sounds good. I love action movies.
- D) I'd like to. I'm into action movies.

MALATYA MEM DENEME SINAVI İNGİLİZCE SORULARI

13. Your buddy invites you to a tea-party, but you can't join it.

What do you say to make an excuse?

- A) That is a great idea!
- B) That sounds great!
- C) Yeah, that would be cool.
- D) I'd love to, however, I can't. I'm going to study.